



fermacell[®]

fermacell

Projet de référence

Crèches 1,2,3 Soleil, Nouvoitou (35), Colombes (92) et Avon (77)

- Crèches 1,2,3 Soleil
- Fin de chantier : 2013
- 3 000 m² de plaques **fermacell** greenline épaisseur 12,5 mm à deux bords amincis

Crèches 1,2,3 Soleil, Nouvoitou (35), Colombes (92) et Avon (77)

Le projet

Fondée en 2004, l'entreprise Crèches 1,2,3 Soleil est basée sur un concept innovant : créer et gérer des crèches dans une démarche éthique et écologique pour les entreprises et les organismes publics. L'entreprise accorde également, et conformément à la législation en vigueur, une importance toute particulière aux aménagements visant une qualité d'air intérieur optimale. Afin de respecter l'ensemble de ces conditions écologiques, les crèches 1,2,3 Soleil de Colombes (92), Avon (77) et Nouvoitou (35) ont connu une réhabilitation de leur infrastructure.

Les contraintes liées au chantier

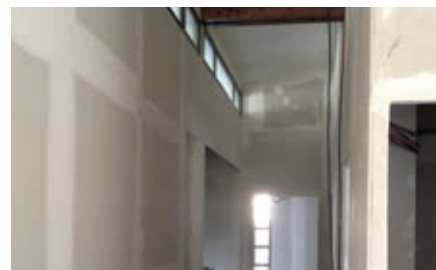
S'agissant des cloisons, l'objectif était de trouver un matériau qui puisse allier haute durabilité des performances thermiques et acoustiques et respect de l'habitat sain. Habitué des produits fermacell, l'architecte Jérémie Chevé de l'agence Epure a trouvé dans les plaques **fermacell** greenline, aux propriétés purificatrices

d'air, une solution idéale à la problématique de qualité d'air intérieur des Crèches 1,2,3 Soleil. Au total, sur l'ensemble des chantiers, plus de 3 000 m² de plaques **fermacell** greenline d'épaisseur 12,5 mm à deux bords amincis ont été posés.

Les solutions

Les plaques **fermacell** greenline sont composées d'un revêtement à base de kératine sur les deux faces. Grâce à ce procédé, les plaques **fermacell** greenline neutralisent les émanations polluantes dans l'air ambiant intérieur (formaldéhyde, COV...). Seules plaques de plâtre de ce type à bénéficier d'un avis technique du CSTB, elles sont au choix à bords amincis (bande + enduit) ou en bords droits (avec colle éco-compatible, testée et approuvée par l'Eco-institut de Cologne en Allemagne). Les plaques **fermacell** greenline sont incombustibles (classées M0 -et A2-s1d0 selon la norme EN13501-1). Elles sont également certifiées Haute Dureté (selon la norme NF EN 15283-1) et offre

une excellente tenue mécanique. Applicables en locaux humides de type EB+p (salles de bains, celliers non chauffés, garages, etc.), les plaques **fermacell** greenline se mettent en œuvre par vissage ou agrafage, et facilitent l'agencement grâce à des capacités d'accrochage similaires à un panneau bois (1 vis = 30 kg). En épaisseur standard 12,5 mm, les plaques fermacell bénéficient d'un Avis Technique de contreventement du CSTB.



fermacell[®]

Aperçu	
Maîtres d'ouvrage	Crèches 123 Soleil SAS
Architecte	Jérémie Chevé, Epure SARL

Fermacell SAS
30, Rue de l'industrie
92563 Rueil Malmaison Cedex
France

fermacell[®] est une marque déposée et une société du groupe XELLA.

www.fermacell.fr