

La solution classée A1 pour la protection de paroi derrière un poêle ou une cheminée

Avec AESTUVER, vous avez trouvé la solution simple et rapide de mise en œuvre dans les endroits fortement sollicités à la chaleur et où les plaques de plâtre (même M0 ou A1) ne peuvent plus être utilisées.

Les habillages réalisés avec des plaques de protection contre l'incendie AESTUVER empêchent efficacement et de façon durable une inflammation de la paroi se trouvant directement au derrière de cheminées ou des poêles à bois.

Grâce à cette installation, toute augmentation de température se trouve limitée. Ainsi, la plaque Aestuver résistera à une température de 600°C pendant des périodes prolongées.

Les plaques de protection contre l'incendie AESTUVER sont composées de béton léger et de fibres de verre. Elles sont **inflammables** et, par conséquent, **classées A1** conformément à la norme européenne **EN 13501-1**. Les plaques AESTUVER résistent à des températures pouvant atteindre 1100°C, tout en étant également résistantes à l'eau et au gel.

La mise en œuvre de cet habillage en tant qu'« écran thermique » peut être réalisée de manière simple, sans outillage spécifique. Les plaques de protection contre l'incendie AESTUVER sont disponibles chez les revendeurs spécialisés, au format de **2600 x 1200 x 25 mm**.

Pour la mise en œuvre, se référer au schéma de montage ci-après.

Traitement de surface

Les plaques AESTUVER peuvent être laissées nues ou recevoir un revêtement classique : peinture, enduit, crépis. De plus amples informations sur la nature et les préconisations de mise en œuvre de ces revêtements sont disponibles dans la documentation technique « AESTUVER - La plaque coupe-feu universelle ».

Remarque :

Cet habillage peut être aussi utilisé pour protéger des parois maçonnées ou des parois en béton.

Montage

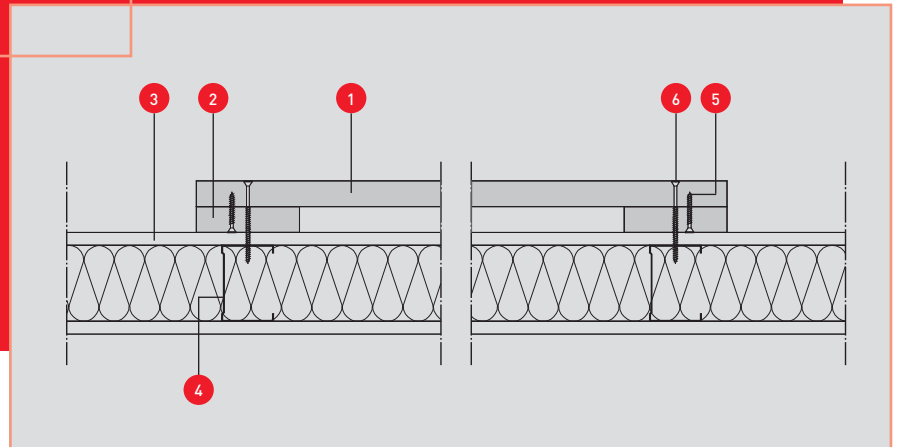
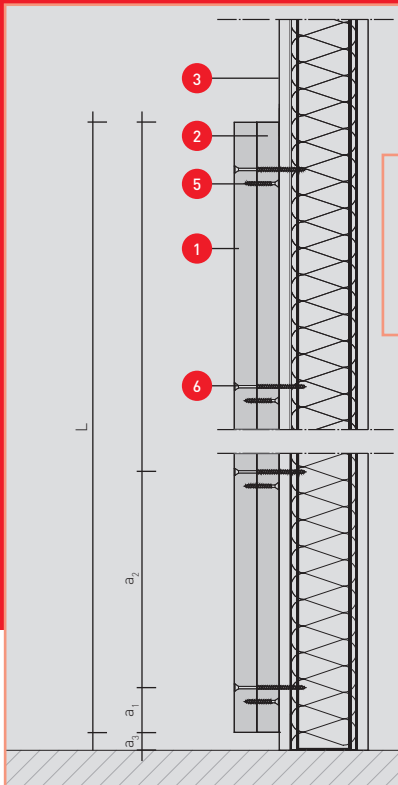
Déterminer l'emprise de l'habillage afin qu'il offre une protection adéquate et maximale puis couper la plaque AESTUVER à la dimension requise **1**. Une largeur de 1200 mm est cependant recommandée. Découper deux bandes de plaques AESTUVER **2**, d'une largeur de 100 mm et d'une longueur L. Visser ces bandes de plaques de part et d'autre du dos de la

Toutes les informations relatives au transport, au stockage et à la mise en œuvre des plaques AESTUVER sont disponibles sur notre site internet www.fermacell.fr rubrique téléchargement.

plaque AESTUVER servant à l'habillage de protection au feu avec des vis appropriées **5**.

Placer « l'écran thermique » devant la paroi de construction sèche à protéger **3** et fixer mécaniquement l'habillage AESTUVER directement dans l'ossature **4** de la paroi au travers du parement (plaque de plâtre) avec des vis appropriées **6**.

Attention : Respecter une distance minimale entre la partie inférieure de l'habillage et le sol d'au moins 20 mm.



Des cales (morceaux de plaques par exemple) peuvent être disposées provisoirement afin de faciliter le montage.

L'espacement entre la plaque de protection contre l'incendie AESTUVER et la paroi de construction sèche ne doit pas être rempli, ni fermé afin de permettre une circulation d'air permanente au dos de la plaque AESTUVER.

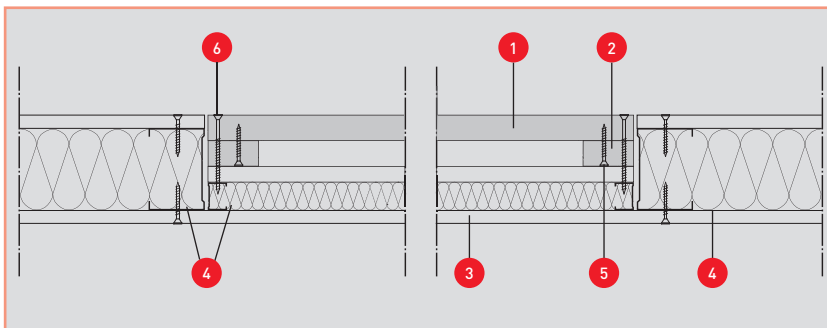
Indications

Les bandes de plaques **2** ne doivent pas être impérativement fixées en périphérie de part et d'autre de la plaque AESTUVER. Elles peuvent aussi être fixées dans les ossatures de la paroi avec un entr'axe de 0.60 m seulement. Ce positionnement des bandes de plaques a pour effet de les situer en partie médiane de la plaque AESTUVER, c'est-à-dire à environ 250 mm des bords.

Légende

- 1** plaque de protection contre l'incendie AESTUVER
d = 25 mm, largeur = 1200 mm
a₁ distance entre le bord et la vis 50 mm
a₂ pas de fixation entre les vis : 200 mm max.
a₃ distance entre le plancher fini et le bord inférieur de plaque : au moins 20 mm
- 2** plaque de protection contre l'incendie AESTUVER
d = 25 mm ; Largeur 100 mm
- 3** paroi à protéger
(plaques de plâtre sur ossature)
- 4** ossature métallique ou bois
- 5** vis pour construction sèche appropriée (vis FERMACELL Powerpanel H₂O, 3.9 x 40 mm).
Pas de vis : 300 mm max.
- 6** vis de construction AESTUVER 4.5 x 80 mm pour une fixation dans l'ossature métallique ou bois.

Exemple d'intégration de l'écran dans un doublage de 100 mm



Fermacell France

30, rue de l'Industrie
92563 Rueil Malmaison Cedex
Tél.: 01.47.16.92.90
Fax: 01.47.16.92.91
info@fermacell.fr



FERMACELL® est une marque déposée et une société du groupe Xella.

Sous réserve de modifications techniques : Etat 07/2012.

L'édition valable est toujours celle de la dernière mise à jour.

Si vous souhaitez avoir des informations complémentaires, n'hésitez pas à nous contacter.