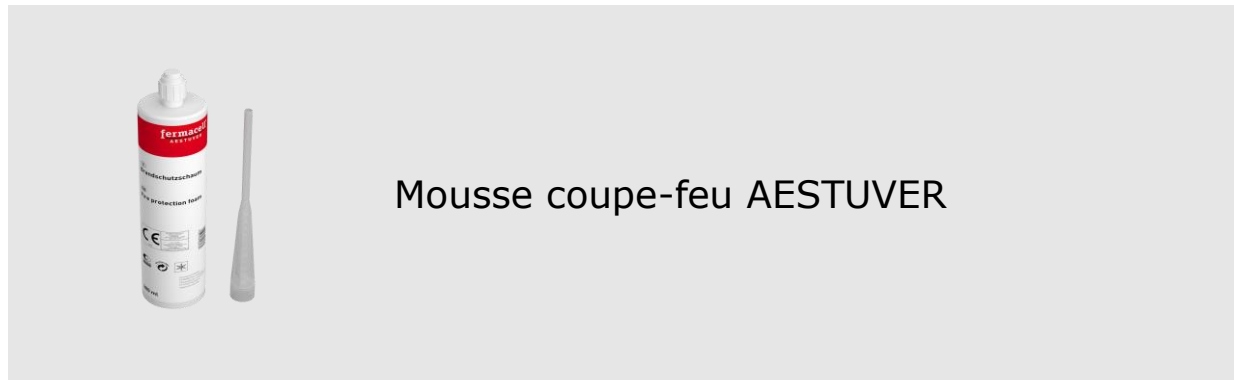


## Fiche technique produit fermacell AESTUVER



### Produit

La mousse coupe-feu AESTUVER est un système de protection contre les incendies. C'est une mousse bi-composants à base de polyuréthane. Elle est combinée à un retardateur de flamme, sans halogène et est intumescente.

En plus de fournir une protection contre les incendies, la mousse coupe-feu AESTUVER permet d'assurer une étanchéité au feu jusqu'à 90 minutes (EI 90), mais également une isolation des câbles traversants jusqu'à 120 minutes (EI120).

Les cartons sont composés de six cartouches de mousse coupe-feu AESTUVER munis de douze pipettes (mélangeurs) pour application, ainsi que de six paires de gants et d'une bande de coffrage. La bande de coffrage est un outil idéal pour la mise en œuvre d'un coffrage avec la mousse coupe-feu AESTUVER.

Avec l'utilisation du pistolet électrique pour mousse coupe-feu AESTUVER, il est possible de travailler de manière beaucoup plus facile, par application des cartouches les unes après les autres sur la zone à protéger.

### Application

La mousse coupe-feu AESTUVER est tout particulièrement adaptée pour fermer rapidement et de manière aisée des cavités de petite et/ou moyenne taille permettant la pénétration de câbles et autres.

La mousse coupe-feu AESTUVER est un moyen efficace pour vous permettre de réaliser des calfeutrements dans des cloisons ou orifices à l'accès difficile.

Avec ce système, il vous est alors possible de réaliser l'étanchéité de vos parois avec un système de mise en œuvre simple et efficace.



## Mousse coupe-feu AESTUVER

### Domaines d'application et dimensions

#### ■ Mousse coupe-feu AESTUVER

Joint d'étanchéité pour pénétration et/ou isolation de câbles pour une protection au feu EI 30 / EI 60 / EI 90 / EI 120, pour les murs et planchers rigides ainsi que les cloisons souples. Possibilité de mise en œuvre pour des systèmes électriques, de télécommunication et fibres optiques, des conduits, ainsi que des tuyaux inflammables et non inflammables.

Mousse coupe-feu AESTUVER	Murs rigides	Plafonds rigides	Cloisons légères
Dimensions max. orifice à protéger Largueur x Hauteur [mm]	450 x 500	450 x 450	450 x 500
Epaisseurs minimales des murs et plafonds [mm]	100	150	100

- Résistance au feu : jusqu'à EI120
  - Dimensions maximales : 450 mm x 450 mm
  - Epaisseur de cloison minimale : 200 mm
- Tuyaux et canalisations incombustibles en cuivre, acier, acier inoxydable et fonte jusqu'à 88,9 mm de diamètre
- Isolation de laine minérale et AF / Armaflex réalisable
- Les chemins de câbles peuvent être réalisés traversant ou reposant directement sur le support ou dans la mousse coupe-feu AESTUVER
- Câble (câbles pour gaine électrique, câbles de télécommunications, câbles à fibres optiques) avec un diamètre max. de 80 mm
- Tuyaux ou conduits combustibles en PVC et PE jusqu'à 50 mm de diamètre (sans collerette coupe-feu)
- Tuyaux d'installation électrique jusqu'à un diamètre de 40 mm

#### Attention:

Tenir compte des informations de l'Agrément Technique Européen (ATE-11/0206) et des documents d'accompagnement !

### Caractéristiques

- Solution simple, rapide et peu onéreuse
- Taux de remplissage élevé dans les petites et moyennes cloisons
- Possibilité de travailler avec des complexes mixtes ( tuyaux et conduits combustibles et incombustibles)
- Isolation de tubes en caoutchouc

## Mousse coupe-feu AESTUVER

- Possibilité de travailler avec des câbles et installations électriques
- Utilisation avec des cloisons pouvant être modifiées fréquemment
- Possibilité de peindre la mousse coupe-feu avec une peinture adéquate

Caractéristiques du matériau	
Contenu de la cartouche	380 ml
Rendement *	Jusqu'à 2,1 Litre
Consommation	En fonction des besoins
Temps de travail*	Tranche d'env. 50 secondes
Temps avant découpe	Après 90 secondes env.
Couleur	Rouge - brun
Viscosité	Souple, élastique
Densité (Après séchage)	≥ 215 kg/m <sup>3</sup>

\* à 22 ° C et à la température ambiante matériau

Homologation / utilisation	
Homologation (mousse coupe-feu AESTUVER)	ETA-11/0206
Produit de construction avec évaluation des émissions (mousse coupe-feu AESTUVER)	AbZ Z-200.2-4
Comportement au feu selon DIN EN 13501-1	Classe E
Classe de matériaux de construction selon DIN 4102	Inflammabilité normale, B2
Catégorie d'utilisation relative à l'exposition aux intempéries	Z <sub>1</sub>

Transport / stockage / mise en œuvre	
Température de transport / stockage	Entre 5 °C et 30 °C (sec, en cartouche)



## Mousse coupe-feu AESTUVER

Température d'utilisation	15 °C – 30 °C, optimal: 20 °C – 25 °C
Temps de stockage	12 mois à l'abri du gel

### Caractéristiques produit \*

Perméabilité à l'air selon EN 1026	$Q_{600} < 0,08 \text{ m}^3/(\text{h} \cdot \text{m}^2)$ <u>Données :</u> <ul style="list-style-type: none"> <li>■ A 600 Pa : La pression différentielle sans perméabilité à l'air peut être mesurée avec une précision de <math>0,01 \text{ m}^3 / \text{h}</math></li> <li>■ Norme de test: EN 1026</li> </ul> Dimensions de l'échantillon 350x350x200 [mm] testés sans installations
Résistance à la pression différentielle statique selon la norme EN 12211	Pas de changements visibles à la pression d'essai maximale ( $P_{\text{max}} = 10000 \text{ Pa}$ ). <u>Données:</u> <ul style="list-style-type: none"> <li>■ Méthode d'essai selon la norme EN 12211</li> </ul> Dimensions de l'échantillon 350x350x200 [mm] testé sans installation
Conductivité thermique Selon la DIN EN 12667	$\lambda = 0,088 \text{ W}/(\text{m} \cdot \text{K})$ $R = 0,279 \text{ m}^2 \cdot \text{K}/\text{W}$ <u>Données :</u> <ul style="list-style-type: none"> <li>■ Norme d'essai DIN EN 12667</li> </ul>
Isolation aux bruits aériens suivant l'EN ISO 717-1	$D_{n,e,w} (C; C_{tr}) = 66 (-1; -6) \text{ dB}$ <u>Données :</u> <ul style="list-style-type: none"> <li>■ Norme EN ISO 717-1</li> </ul> Dimensions de l'échantillon 360x360x200 [mm] testé sans installation dans une cloison légère de 200 mm d'épaisseur

\* Les valeurs ne sont pas garanties.  
 les valeurs sont données à titre informatif – A utiliser comme guide de mise en œuvre

### Données distributeurs

Numéro d'article	8041014
EAN	40 0 7548 013468
Conditionnement	Cartouche de 380 ml
Emballage	Carton
Pièces / Carton	6 La mousse coupe-feu AESTUVER est seulement disponible par carton (6 cartouches)  <u>Détail du carton :</u> <ul style="list-style-type: none"> <li>■ 6 cartouches</li> <li>■ 12 mélangeurs</li> <li>■ 6 paires de gants</li> <li>■ bande de coffrage</li> </ul>

## Mousse coupe-feu AESTUVER

### Mise en oeuvre

Lors de la mise en œuvre de la mousse coupe-feu Aestuver, les préconisations indiquées dans l'Agrément Technique Européen ETA-11/0206 doivent être respectées. Les points singuliers et les spécifications techniques décrites dans l'ATE, tels que la taille admissible des orifices traversant, les types murs / plafonds, les classements de résistance au feu, les installations et leurs supports, etc..., sont référencés dans ledit document.

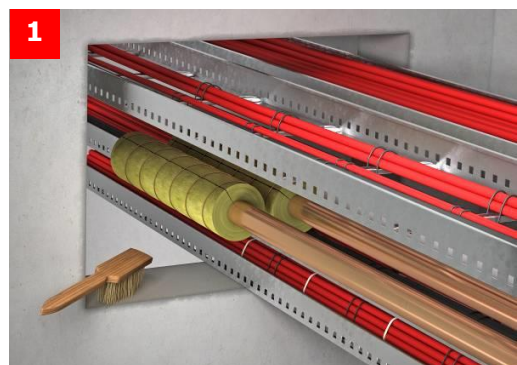
Veillez à ce que lors de la mise en œuvre de la mousse coupe-feu AESTUVER, l'intégrité du système préalablement mis en place soit conservée. La mise en place d'une barrière coupe-feu ne doit pas affecter les propriétés au feu du système préalablement installé. Toutes les règles et normes imposées au précédent système doivent être observées en respectées.

L'isolation des câbles dans les plafonds, sur des supports particuliers, doit être protégée avec les mesures appropriées (par exemple par une clôture de sécurité ou par l'intermédiaire d'une grille de recouvrement).

Selon l'ETAG 026-2 issu de la directive des produits de construction, le système de mousse coupe-feu AESTUVER est classé dans la catégorie d'utilisation Z1. Autrement dit, la mousse coupe-feu AESTUVER peut être mise en œuvre et utilisée dans les conditions ambiantes et dans des zones dites d'intérieur à forte humidité et des températures supérieures à 0 ° C.

La mousse coupe-feu AESTUVER respecte les données de sécurité imposées par les normes CE.

### Etapes de mise en oeuvre



**1** Nettoyer les parois de l'orifice à calfeutrer. Il est possible d'utiliser un feuillet de carton, film plastique ou ruban adhésif que vous laisserez en surface.



**2** Conservez la cartouche verticalement avec la pointe vers le haut. Otez le bouchon de protection, puis visser le mélangeur.

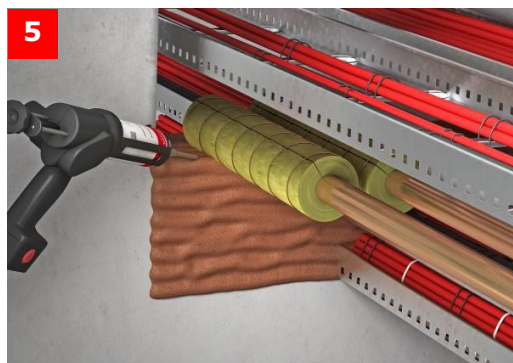


**3** Insérer la cartouche dans l'emplacement prévu puis bloquer la cartouche.

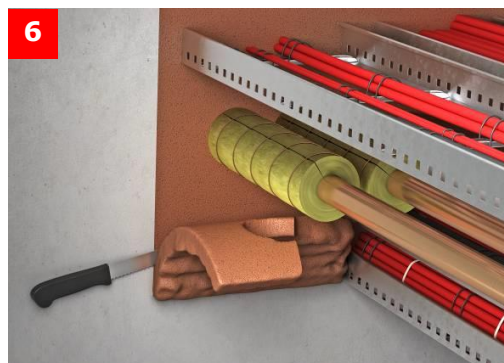


**4** Commencer par une amorce afin de de s'assurer d'un flux continu.

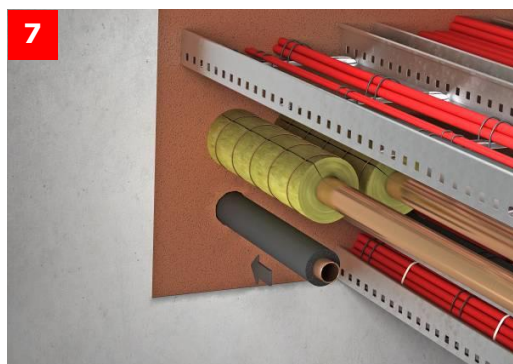
## Mousse coupe-feu AESTUVER



**5**  
Appliquer la mousse de bas en haut. S'assurer que la pointe du mélangeur ne soit pas obstruée afin qu'elle ne se bouche pas. Après un arrêt de distribution de plus de 50 secondes, changer le mélangeur, car il devient inutilisable (durcissement de la mousse). Avant de changer le mélangeur, décharger le pistolet.



**6**  
Après environ 2 minutes, les résidus de mousse en surplus peuvent être coupés avec un couteau approprié.  
*Astuce:* Les résidus de mousse retirés peuvent être réutilisés pour le comblement du reste de la cavité.



**7**  
Une fois mis en œuvre, les lacunes ou trous autour des câbles et tuyaux doivent être comblés par la mousse coupe-feu Aestuver.

### Remarque :

Ne jamais tordre la cartouche ou le mélangeur (même obstrué). Cela pourrait causer des dommages à la cartouche ou au pistolet de mise en œuvre ! Porter des gants et des vêtements de protection.

## Mousse coupe-feu AESTUVER

### Autres informations

Respecter les précautions d'usage pour la manipulation de produits chimiques. Eviter tout contact avec la peau.

Nos recommandations reposent sur de nombreux essais et expériences pratiques. Elles ne remplacent en rien les directives, normes, homologations et fiches techniques applicables. En raison de la diversité des facteurs susceptibles d'influencer la mise en œuvre et l'application de ce produit, nous recommandons à l'utilisateur de toujours faire au préalable un essai de pose et d'application. Ces informations ne permettent de prétendre à aucun dédommagement. La livraison, le traitement de la commande et les garanties du produit sont soumis à nos CGV.