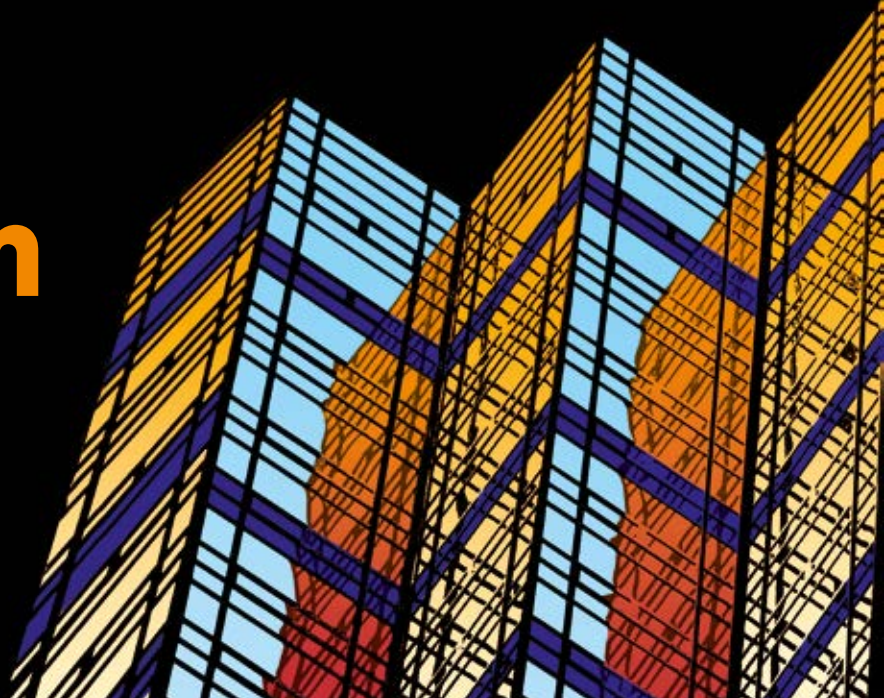


# Spécial Rénovation

Newsletter Mai 2013



fermacell<sup>®</sup>



## fermacell répond à toutes les exigences

Depuis plus de 30 ans, fermacell, spécialiste de la construction sèche, conçoit des produits adaptés à la rénovation.

Grâce à leur facilité de mise en œuvre et à leurs performances multiples, les solutions proposées par fermacell vous permettront d'aménager ou de transformer rapidement et très simplement tous les espaces. [Lire la suite](#)

# Spécial Rénovation

Newsletter Mai 2013

**fermacell**<sup>®</sup>

## Rénovation : fermacell répond à toutes les exigences

Depuis plus de 30 ans, fermacell, spécialiste de la construction sèche, conçoit des produits adaptés à la rénovation. Grâce à leur facilité de mise en œuvre et à leurs performances multiples, les solutions proposées par fermacell vous permettront d'aménager ou de transformer rapidement et très simplement tous les espaces. Du sous-sol jusqu'aux combles, du studio aux collectivités, optimisez vos chantiers !

Rattraper les sols anciens :  
les solutions fermacell s'imposent.



fermacell propose des solutions idéales pour les sols aussi bien en terme de remise à niveau que d'isolation phonique et thermique.

**Grâce aux granules d'égalisation fermacell, vous pouvez rattraper des hauteurs sur vos sols allant jusqu'à 120 mm sans préjudice sur le plan statique car leur poids reste faible.**

Toutefois, leur fine granulométrie rend leur application possible même pour des petits rattrapages (10 mm minimum). Parfaitement adaptées pour une mise en œuvre sous les plaques de sol **fermacell** ou les plaques **fermacell** Powerpanel sol TE, elles s'utilisent aussi bien sur plancher maçonné que sur plancher bois.

# Spécial Rénovation

Newsletter Mai 2013

**fermacell**<sup>®</sup>

Pour les remblayages de 40 à 2000 mm, le mortier d'égalisation **fermacell** vient en complément des granules d'égalisation **fermacell**.

Composé de petits grains de mousse en polystyrène recyclé et d'un liant à base de ciment, il assure une grande stabilité et empêche tout tassement des granules. Six heures suffisent à rendre la surface solide et praticable.



Afin de vous faciliter la tâche, **fermacell** a mis au point la règle de tirage **fermacell** avec niveau intégré. Elle vous permettra d'égaliser parfaitement et en toute simplicité l'épandage des granules.



## Les plaques de sol **fermacell** : toutes les performances pour vos sols

### Plaques de sol **fermacell Standard**

Réalisation de chapes sèches de haute qualité à l'aide de plaques composées de gypse + fibres de cellulose applicables dans le neuf comme dans l'ancien et permettant des gains en isolation phonique et thermique.

### Plaques de sol **fermacell greenline**

La plaque de sol avec des propriétés d'assainissement de l'air ambiant basé sur le principe écologique de la kératine de mouton. Absorbe et neutralise durablement les substances nocives.

### Plaques **fermacell Powerpanel sol TE**

La plaque de sol pour locaux humides fortement sollicités. Les dalles de douche à l'italienne et les siphons de sol **fermacell** permettent la réalisation d'une chape avec évacuation intégrée sur le même plan que les plaques de sol.

Une fois votre rattrapage de niveau réalisé, il ne vous reste plus qu'à poser vos plaques de sol **fermacell** en posant la première plaque depuis le point le plus proche de l'accès au local, et progresser en marchant dessus.

# Spécial Rénovation

Newsletter Mai 2013

**fermacell**<sup>®</sup>

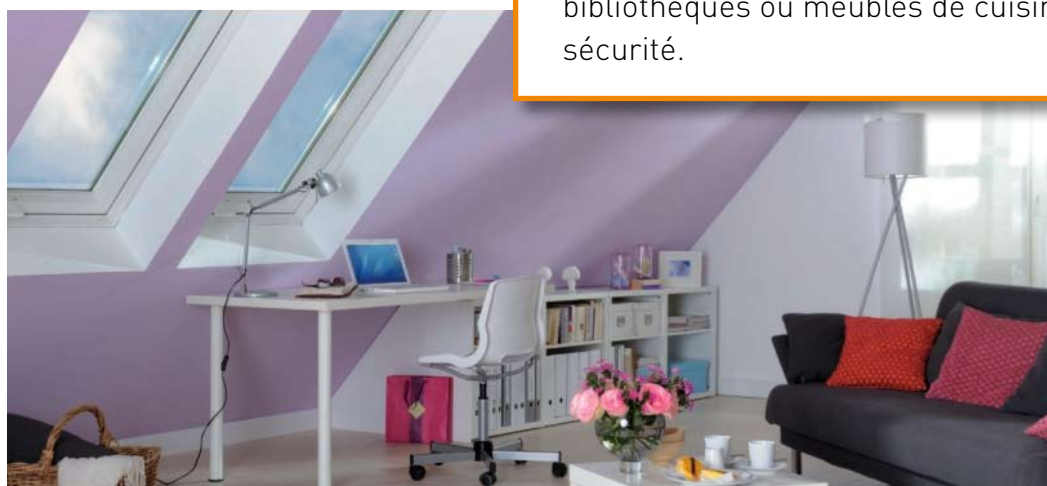
## Aménagement des combles : fermacell pense à tout.

Gagner de l'espace dans une maison et profiter au maximum des capacités de cette dernière sont deux bonnes raisons pour aménager ses combles et apporter ainsi une réelle plus-value à son bien immobilier. Fermacell propose toutes les solutions qui vous permettront de transformer ces espaces en véritable pièces à vivre.

Car non seulement la mise en œuvre des plaques fermacell est très rapide et facile, mais toutes les performances nécessaires au confort vous sont proposées (voir encadré).

### Composées de matériaux 100% écologiques, les plaques fermacell offrent :

- **l'isolation acoustique et thermique** nécessaire aux chambres, salons ou bureaux (jusqu'à 34dB pour le système **fermacell** nid d'abeille),
- **une très haute résistance à l'humidité** pour les locaux collectifs tels que cuisines ou les salles de bain (plaques **fermacell** Powerpanel) et locaux privés (plaques **fermacell** fibres-gypse)
- classées M0, elles garantissent une **résistance au feu** en cas d'incendie,
- une **très grande résistance au choc** et peuvent supporter des charges de 30 à 50 kg par point d'ancrage, ce qui permet d'y installer étagères, bibliothèques ou meubles de cuisine en toute sécurité.





# Spécial Rénovation

Newsletter Mai 2013

**fermacell**<sup>®</sup>

Les différents formats et épaisseurs des plaques fermacell (de 1,50 m x 1 m à 3 m x 1,20 m) permettent de les manipuler aisément et de les installer partout, y compris dans les sous-pentes souvent difficiles d'accès ou les encadrements de fenêtres. Vous pouvez également les utiliser pour le sol vous évitant ainsi de couler une chape (1,50 m x 0,5 m).

Très faciles à travailler, les plaques fermacell peuvent être sciées, rabotées, fraisées, percées, poncées, cintrées, brisées en porte à faux, vissées, agrafées ou clouées. Afin de faciliter cette mise en œuvre, fermacell propose toute une gamme d'accessoires assurant un vrai gain de temps et un résultat optimal.

**Laissez s'exprimer votre créativité, fermacell trouvera la solution !**

